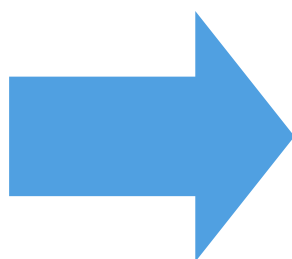


Fundación Sevilla Acoge

PLAN
ESTRATÉGICO
2013 - 2016



Crear
Sostener
Consolidar

Nuestra
Misión:



Trabajamos para una transformación hacia un modelo social solidario, en el que conviven personas de culturas diferentes, y donde las libertades, derechos y valores de todos y todas son reconocidos, protegidos y promocionados.

Incorporando Nuevos Paradigmas:

La época en la que entramos nos presenta un contexto totalmente nuevo y desconocido, que requiere de altas dosis de innovación y creatividad. Después de cumplir 28 años de compromiso, la incertidumbre se convierte en un factor estructural con el que queremos convivir.

La defensa del estado del bienestar es la línea roja irrenunciable.

La Fundación Sevilla Acoge es una organización que aporta y crea la nueva sociedad en la que convivimos.



Hacia la Diversidad:

“Nuestra intención es acompañar en la transformación de la persona, es decir, cooperar en la integración de las personas inmigrantes que llegan a nosotros. Que dejen de ser vistas como inmigrantes y pasen a ser ciudadanos de pleno derecho, aunque hayan nacido en un país diferente. Ayudemos a las personas a que sean capaces de vivir el encuentro de dos culturas para que no renuncien ni a una ni a la otra, sino que lleguen a hacer una síntesis viable donde los elementos se conjuguen. Ayudarles a pertenecer a esta nueva sociedad desde lo que son”

*(Reyes García de Castro -
Fundadora Sevilla Acoge).*

“La utopía es el principio de todo progreso y el diseño de un futuro mejor” (Anatole France)



Valores para la acción desde la reflexión:

1. Acogida.

Reconocer a la persona con su identidad propia, con la misma valía que yo. Desde ahí: Escucha atenta, empatía cordial, información comprendida y orientación eficaz.

2. Interculturalidad.

Reconocer en positivo la existencia de personas de diversas culturas en una misma ciudad o barrio, nos lleva al encuentro, el conocimiento y la convivencia desde el respeto mutuo.

3. Justicia Social.

Protesta con Propuesta, para situarnos ante la realidad de las personas excluidas y reivindicar sus derechos.

4. Innovación.

Generando y compartiendo conocimiento, las ideas valiosas surgen tanto de dentro como de fuera de la organización.

5. Confianza.

Seguridad que permite a las personas actuar libremente para generar iniciativas y desarrollo. Es el gran motor de la acción y del potencial transformador de los seres

Visión 2016

La Fundación Sevilla Acoge es una organización formada por ciudadanía activa. En ella, los jóvenes son los protagonistas de la transformación social.

La Diversidad y la Interculturalidad son nuestras señas de identidad.

Nuestros Grupos prioritarios:

Apostando por una sociedad participada

Más allá de la prestación de servicios, invitamos las personas inmigrantes a ser colaboradores del proyecto de la Fundación.



El equipo de trabajo y el voluntariado son la base del proyecto. La organización también está a su servicio.

La sociedad de acogida, de la que formamos parte y a la que invitamos a crecer con la diversidad.



Objetivos Estratégicos:

1. Mayor presencia pública y Participación activa en redes de promoción y reivindicación de la igualdad de derechos para todas las personas.

- * Generar alianzas con 5 medios de comunicación.
- * Presencia y participación digital.
- * Innovación y Gestión del conocimiento: hacer público el trabajo y escribir lo que hacemos.
- * Generación de canales de participación de la población inmigrante colaboradora e identificada con la misión de Sevilla Acoge.



2. Un 90 % del personal del equipo de jóvenes lo conforman los actuales usuarios del programa.

- * Desarrollo de un dispositivo de selección y formación de jóvenes.



3. Equipo humano comprometido, especializado, cohesionado y satisfecho, que disfruta haciendo lo que hace.

- * Espacios de encuentro del equipo para compartir, dialogar, intercambiar ideas y construir juntos.
- * El voluntariado está presente de forma transversal en todos los servicios y programas.

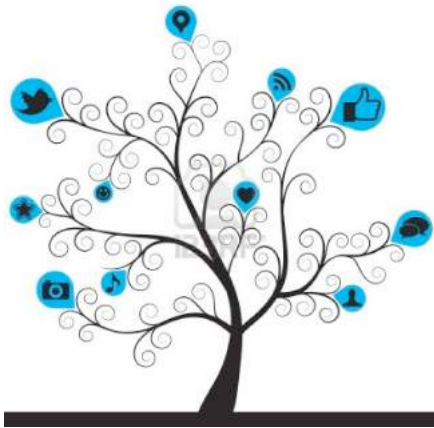
4. Ofrecer servicios de calidad e innovadores.

- * Un 80 % de nuestros usuarios valora positivamente la atención recibida en Sevilla Acoge.

- * Prestar servicios demandados por la sociedad y no cubiertos por la administración u otras organizaciones.

5. El 50% del presupuesto de la fundación proviene de fondos privados o fondos generados por la propia organización.

- * Base social de 1.000 personas socias colaboradoras, identificadas con la misión de Sevilla Acoge. Puesta en marcha de una política de captación de fondos basada en cuotas de socios (autóctonos e inmigrantes).
- * Red de 100 entidades colaboradoras. Puesta en marcha de un Plan de alianzas con PYMES, autónomos y pequeños comercios locales.
- * Creación de una línea de productos y servicios de Sevilla Acoge: Investigación e innovación, asesoría, mediación intercultural y formación.
- * Consolidar los ingresos vía subvenciones.



Los **Medios de Comunicación** y las **TIC's** son colaboradores para la sensibilización, difusión y promoción de una sociedad diversa y justa.

Las **Redes Eficaces** son las herramientas para cooperar, compartir objetivos y generar fuerza colectiva.

